

Entwurfsleitende Idee

Im neuen Buddenbrookhaus erkunden Besucher in einem intuitiven Rundgang eine museale Raumsequenz, welche das Raumgefühl des historischen Kaufmannshauses zitiert. Die überraschenden Dimensionen werden aus den historischen Fassaden entwickelt und münden unter einer begehbaren Dachskulptur, welche Ausdruck eines zeitgenössischen Museums und homogene Einfügung in die Lübecker Dachlandschaft vereint.

Städtebau

Die neue Dachform des Ensembles wird aus der vorhandenen Dachform der Mengstraße 6 sowie der historischen Dachform der Mengstraße 4 entwickelt. Sie greift die giebelständige Ausrichtung und vorhandene Körnung auf. Zur Mengstraße bleibt die historische Parzellierung ablesbar, im Norden zeigt sich die Kubatur als markanter, in der Dachkontur an den vorhandenen Maßstab angepasster Solitär.

Architektur

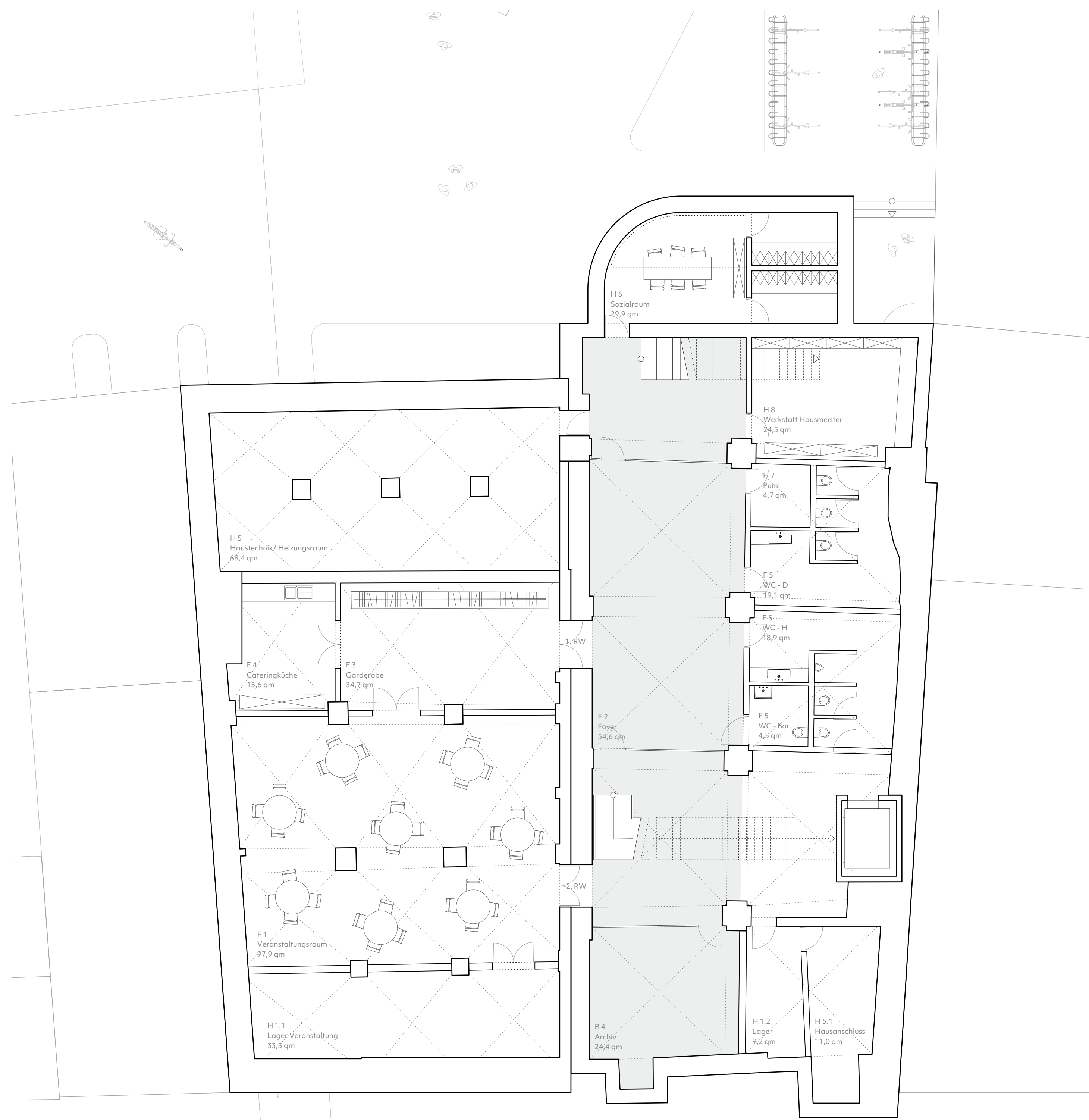
Aus den historischen Fassaden wird eine Split-Level-Organisation der Ausstellung entwickelt, welche die Historie über die repräsentative Treppe aufsteigend lesbar macht und museale Räume überraschender Dimensionierung erzeugt. Das Ziegelkleid des in Vorder- und Hinterhaus geteilten Baukörpers wird aus Farben des Bestands entwickelt und zeigt sich, analog zur Umgebung, vertikal dreifach gegliedert.

Denkmalpflege

Die Mengstraße 4 bildet die natürliche Adresse auf der Straßenseite, die Fassaden bleiben daher getrennt. Die Fassade der Mengstraße 6 wird für eine unaufgeregte Sockelergänzung und die Entwicklung der transparent gestalteten Passage herangezogen. Die vorhandene Brandwand wird lediglich im Bereich der vorhandenen Störungen angetastet, die Substanz bereits in der »Diele« sichtbar gemacht.

Funktionalität

Die innere Organisation wird in öffentliches Vorderhaus und Dach sowie halbprivates Hinterhaus getrennt. Alle Räume sind aufgrund der stützenfreien Ausbildung flexibel nutzbar. Die großzügig dimensionierten Nutzungen im Dach sind separat erschließbar. Start- und Endpunkt für den Rundgang des Besuchers ist der Shop im Foyer. Innerhalb der Ausstellung leitet die Raumaufteilung den Besucher intuitiv.



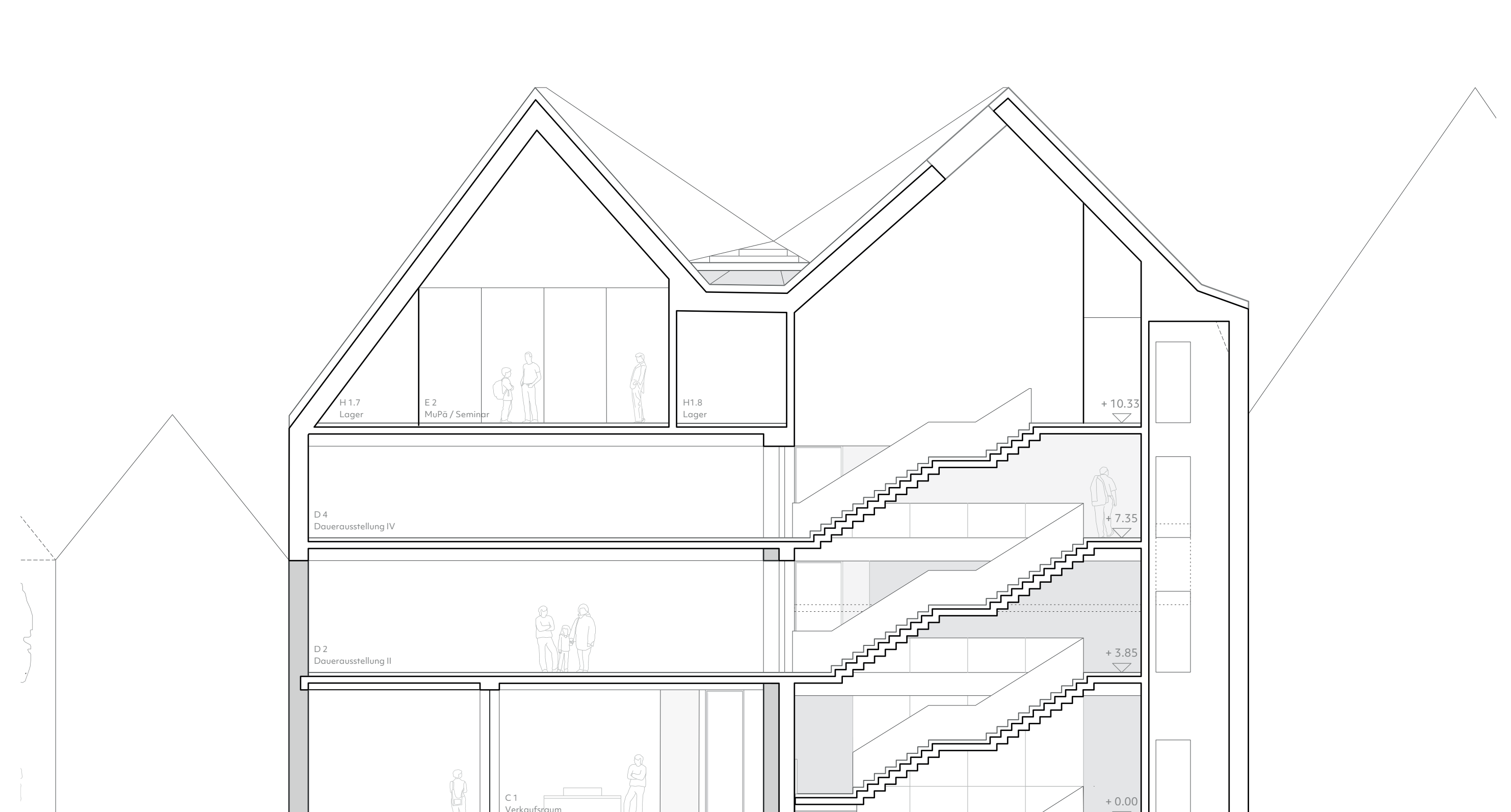
Untergeschoss I | M 1:100



Erdgeschoss I | M 1:100



Ansicht Süd | M 1:100



Schnitt A-A | M 1:100